

Suspicion clinique de teigne du cuir chevelu de l'enfant

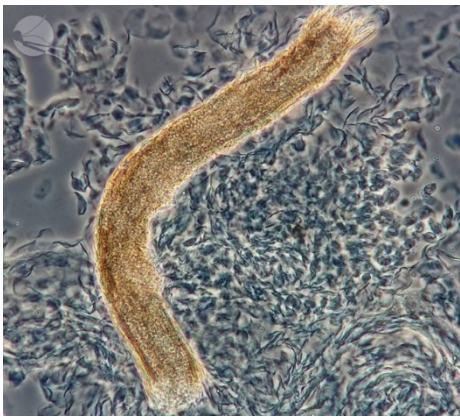
Teigne **tondante trichophytique** : nombreuses petites plaques alopéciques, cheveux cassés à ras du cuir chevelu (70% des cas); voire simple état squameux



Teigne **tondante microsporique** : grandes plaques alopéciques peu nombreuses, cheveux cassés à quelques mm du cuir chevelu (30% des cas)

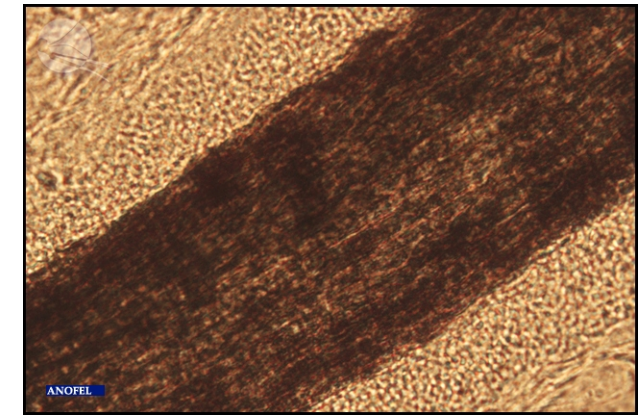


Dans tous les cas : prélèvement mycologique recommandé



Parasitisme pileire endothrix
(trichophytique)

Teigne **inflammatoire**
(le plus souvent d'origine animale)



Parasitisme pileire endo-ectothrix
(microsporique)